

ROMA 17 MAGGIO 2014

CENTRO CONGRESSI COURTYARD BY MARRIOTT ROME CENTRAL PARK

CONVEGNO ANNUALE **SIED LAZIO**

INNOVAZIONE TECNOLOGICA IN ENDOSCOPIA DIGESTIVA



S.I.E.D. Sezione regionale Lazio

08.50 INTRODUZIONE E SALUTI

E. Grasso

**I SESSIONE
ESOFAGO**

Presidente: V. Pietropaolo

Moderatori: E. Fiori, S. Brighi

09.00 Impatto dell'advanced endoscopic imaging nella diagnosi e caratterizzazione delle lesioni neoplastiche dell'esofago

G. Battaglia

09.20 Strategia terapeutica di tipo resettivo nell'esofago di Barrett

M. Conio

09.40 Trattamento ablativo nell'esofago di Barrett

P. Trentino

10.00 Novità nella diagnosi e trattamento dell'acalasia

P. Familiari

10.20 Discussione

10.40 Coffee break

**II SESSIONE
STOMACO**

Presidente: A. Scozzarro

Moderatori: L. Schiffino, G. Tammaro

11.00 Diagnosi e caratterizzazione delle lesioni neoplastiche dello stomaco

E. Ricci

11.20 Attuali indicazioni nella resezione endoscopica delle lesioni neoplastiche dello stomaco

A. Trecca

11.40 Discussione



**III SESSIONE
PANCREAS - VIE BILIARI**

Presidente: O. Bassi

Moderatori: F.M. Di Matteo, G. Del Vecchio Blanco

12.00 Lesioni cistiche del pancreas: inquadramento diagnostico e terapeutico

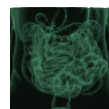
A. Larghi

12.20 Stenosi delle vie biliari: diagnosi e trattamento

A. Tringali

12.40 Discussione

13.00 Lunch



**IV SESSIONE
TENUE**

Presidente: I. Stroppa

Moderatori: C. Spada, A. Andreoli

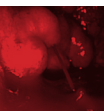
14.00 Interazione tra capsula ed enteroscopia nel sanguinamento oscuro

C. Petruzzello

14.20 Evoluzione diagnostica e terapeutica dell'enteroscopia

M.E. Riccioni

14.40 Discussione



V SESSIONE
URGENZE E COMPLICANZE ENDOSCOPICHE

Presidente: G. Occhigrossi
Moderatori: M.G. Graziani, S. Angeletti

- 15.00** Evoluzione tecnologica: indicazioni all'utilizzo di nuove tecniche e devices
S. Pontone
- 15.20** Spazio ANOTE
Ruolo e training dell'infermiere
A. Baglioni
- 15.40** Discussione



VI SESSIONE
COLON

Presidente: E. Di Giulio
Moderatori: M. Ferrara, L. PetruzzIELLO

- 16.00** **Lettura**
Il ruolo della preparazione intestinale
C. Hassan
- 16.20** Advanced imaging nello screening CRC
M. Anti
- 16.40** Resezione endoscopica EMR/ESD
F. Iacopini
- 17.00** Protesi e rapporto con i nuovi chemioterapici
L. Fuccio
- 17.20** Discussione
- 17.40** Assemblea Soci SIED Lazio e nomina degli eletti

RELATORI E MODERATORI

Andreoli Arnaldo	Roma
Angeletti Stefano	Roma
Anti Marcello	Roma
Baglioni Anna	Roma
Bassi Ottavio	Roma
Battaglia Giorgio	Padova
Brighi Stefano	Frosinone
Conio Massimo	Imperia
Del Vecchio Blanco Giovanna	Roma
Di Giulio Emilio	Roma
Di Matteo Francesco Maria	Roma
Familiari Pietro	Roma
Ferrara Marco	Roma
Fiori Enrico	Roma
Fuccio Lorenzo	Bologna
Grasso Enrico	Roma
Graziani Maria Giovanna	Roma
Hassan Cesare	Roma
Iacopini Federico	Roma
Larghi Alberto	Roma
Occhigrossi Giuseppe	Roma
PetruzzIELLO Carmelina	Roma
PetruzzIELLO Lucio	Roma
Pietropaolo Vincenzo	Roma
Pontone Stefano	Roma
Ricci Enrico	Forlì
Riccioni Maria Elena	Roma
Schiffino Luigi	Roma
Scozzarro Agostino	Roma
Spada Cristiano	Roma
Stroppa Italo	Roma
Tammaro Gianfranco	Roma
Trecca Antonello	Roma
Trentino Paolo	Roma
Tringali Andrea	Roma

COMITATO SCIENTIFICO

Consiglio Direttivo SIED - Sezione Lazio

Presidente
Enrico Grasso

Segretario
Cristiano Spada

Presidente Eletto
Cesare Hassan

Consiglieri
Federico Iacopini
Stefano Pontone

Vice Presidente
Antonello Trecca

Luigi Schiffino

INFORMAZIONI GENERALI

Data

17 maggio 2014

Sede

Centro Congressi Courtyard by Marriott Rome Central Park
Via G. Moscati, 7 - 00168 Roma
Tel. 06 355741

ISCRIZIONE

L'iscrizione al Convegno è gratuita.

L'iscrizione dà diritto a:

- partecipazione ai lavori scientifici
- coffee break
- light lunch
- materiale congressuale
- attestato di partecipazione
- attestato E.C.M. (agli aventi diritto)

E.C.M.

e meeting&consulting, in qualità di Provider, ha accreditato il Convegno per le seguenti categorie:

Medico chirurgo - discipline: chirurgia generale, gastroenterologia, medicina generale (medici di famiglia), medicina interna, oncologia

Infermiere

Rif. n. 91372. Crediti assegnati: 5,3

Per avere diritto ai crediti E.C.M. sarà necessario frequentare il 100% delle ore di formazione e superare il test di apprendimento.

CON IL PATROCINIO DI



SI RINGRAZIANO PER IL CONTRIBUTO

AG PHARMA
ALFA WASSERMANN
ASE
BOSTON SCIENTIFIC
COOK MEDICAL
COVIDIEN ITALIA
DUEFFE 2000
ENDOMEDICA
ERBE
INNOVAMEDICA
KASTER
NATHURA
NORGINE ITALIA
OLYMPUS ITALIA
PENTAX ITALIA
RECORDATI
RIAB MEDICAL / ENDOBAIR
SOFAR
TAKEDA ITALIA
3C ENDO-TECHNOLOGY

SEGRETERIA ORGANIZZATIVA

:e MEETING&CONSULTING

Via Michele Mercati, 33 - 00197 Roma

Tel. 06 80693320 Fax 06 3231136

siedlazio@emec-roma.com

www.emec-roma.com